

Estudios de Economía Aplicada

VOLUMEN 27-1

ABRIL 2009

Contribuciones

• Cultural Economics: State of Art and Perspectives Bruce Scaman.....	ref. 9-27117	7
--	--------------	---

Monográfico

ECONOMÍA DE LA CULTURA

Luis César Herrera Prieto (Coordinador). Universidad de Valladolid

• La investigación en economía de la cultura en España: un estudio bibliométrico Luis César Herrera Prieto.....	ref. 9-27116	33
• La aportación económica de la industria de la cultura y el ocio en España Cristina García Ferrás, Luis Zofío, María José Rodríguez Domínguez y Juan Prieto Rodríguez.....	ref. 9-27109	63
• El capital humano como determinante del consumo cultural Victoria María Ateca-Amestoy.....	ref. 9-27108	89
• Análisis de los hábitos de lectura como una decisión económica Victor Fernández Blanco y Juan Prieto Rodríguez.....	ref. 9-27111	113
• Análisis de la demanda turística en España María Teresa Fernández, Luis César Herrera Prieto y José Ángel Sana Lora.....	ref. 9-27112	139
• A Continents Ranking Study on the Preferences of Tourists across Seasons Tiziana Cuccia.....	ref. 9-27110	160
• A Comparative Econometric Analysis of Museum Attendance by Locals and Foreigners: The Cases of Padua and Seville Carlofilippa Fratocchi, Elisabetta Lazzaro y Luis Palma-Martos.....	ref. 9-27119	177
• La estructura de mercado del sector de las artes escénicas en España Lluís Bonet y Anna Vilamaya.....	ref. 9-27114	199
• El mercado del libro en España 1989-2006. Un análisis económico María Luisa Palma Martos, José Luis Morán Navarro y Manuel Joaquín García.....	ref. 9-27113	220
• Determinantes del éxito comercial en las industrias culturales. Análisis del sector fonográfico en España Juan D. Montero Pons y Manuel Cuadrado García.....	ref. 9-27107	262
• Selección de reseñas de tesis doctorales.....		273

Sección Abierta (en contraportada)

ISSN 1133-3197

Revista promovida por



Estudios de Economía Aplicada

Informe Editorial 2009

- ✚ Hemos regularizado la producción editorial tras el cambio de empresa editora.
- ✚ Se ha ampliado el Consejo Editor incluyendo dos nuevos coeditores:
 - Estelle Bee Dagum
 - Bruce Seaman
- ✚ Acabamos de suscribir un contrato con Marcial Pons para distribuir contenidos (venta de artículos sueltos on-line)
- ✚ Hemos iniciado una campaña de libre acceso a contenidos en América Latina
- ✚ Los números 26:2 (Economía de los Intangibles: Principios generales) y 26:3 (Economía de los Intangibles: Experiencias) coordinados por Antonio Pulido San Román se han distribuido a
 - Escuelas de Negocios
 - Departamentos de O. de Empresas
 - Consultoras
 - Empresas de Gestión de recursos humanos
- ✚
- ✚ Se ha presentado el número 27:1 (Economía de la Cultura) en un acto con Bruce Seaman en la Universidad de Valladolid.
- ✚ Están en marcha los monográficos
 - 27:2 (Bienestar y Pobreza) Coordina Bernardo Pena Trapero
 - 27:3 (La Construcción de la Europa social: un balance económico) Coordina Pablo Podadera
- ✚ Se abren los nuevos monográficos
 - 28:1 (La Economía del nuevo modelo de financiación autonómica) Coordinan Jesús Caveró e Isabel Gómez.
 - 28:2 (Sin cerrar)
 - 28:3 (Nuevos desarrollos en la Modelización y Estimación de Ciclos Económicos) Coordina Estelle Bee Dagum
- ✚ Entre 2008 y 2009 han entrado en Estudios de Economía Aplicada 123 artículos.
- ✚ De ellos 22 continúan el proceso de evaluación, de los que 18 han entrado en 2009.
- ✚ Presupuesto 2010
El objetivo es mejorar la visibilidad de Estudios de Economía Aplicada, promocionando los accesos y publicitando cada uno de los monográficos

Actividad editorial

Desde julio de 2007 y hasta el 12 de junio de 2009 hemos tratado y trabajado con **157** artículos.

Periodo	Nº artículos entrados	Rechazados	Retirados	Aceptados		Pendientes	
				Abierta	Monográfico	Abierta	Monográfico
Hasta diciembre 2007	32	12	5	14	1	0	0
2008	95	26	6	20	39	3	1
2009	28	2	0	0	8	11	7
Total	157	40 (25,7%)	11	34	48	14	8

Artículos en cartera (a fecha 12 de junio de 2009) y según su estado:

En proceso de evaluación	22
En evaluadores en 1ª evaluación	17
En evaluadores en 2ª evaluación	3
En autores la 1ª evaluación	2

Distribución de los artículos

<p>Abril 2008, vol 26-1 Monográfico Economía Social: el Tercer Sector en un nuevo escenario Coordinador: José Luis Monzón (Universidad de Valencia) Contribuciones: 1 Monográfico: 9 Sección Abierta: 6</p>	<p>Agosto 2008, vol 26-2 Monográfico Economía de los Intangibles: Principios generales Coordinador: Antonio Pulido (Universidad Autónoma de Madrid) Contribuciones: 1 Monográfico(s): 9 Abierta: 6 Debate: 1</p>
<p>Diciembre 2008, vol 26-3 Monográfico Economía de los Intangibles: Experiencias Coordinador: Antonio Pulido (Universidad Autónoma de Madrid) Contribuciones: 1 Monográfico(s): 6 Abierta: 8 Debate: 0</p>	<p>Abril 2009, vol 27-1 Monográfico Economía de la Cultura Coordinador: Luis César Herrero Prieto (Universidad de Valladolid) Contribuciones: 1 Monográfico: 10 Abierta: 6</p>
<p>Agosto 2009, vol 27-2 (previsión) Monográfico Bienestar y Pobreza Coordinador: Bernardo Pena Trapero (Universidad de Alcalá) Contribuciones: 1 Monográfico: 4 cerrados (+5 en cartera) Abierta: 6</p>	<p>Diciembre 2009, vol 27-3 (previsión) Monográfico La Construcción de la Europa social: un balance económico Coordinador: Pablo Podadera (U. Málaga) Contribuciones: 1 (+1 más previsto) Monográfico: 1 cerrados (+3 en cartera) Abierta: 2</p>

<p>Abril 2010, vol 28-1 Monográfico: La Economía del nuevo modelo de financiación autonómica Coordinador: Jesús Cavero e Isabel Gómez (Universidad de Valladolid) Contribuciones: x Monográfico: 0 cerrados (x en cartera) Abierta: x</p>	<p>Agosto 2010, vol 28-2 Monográfico Coordinador: (Universidad de) Contribuciones: x Monográfico: 0 cerrados (x en cartera) Abierta: x</p>
<p>Diciembre 2010, vol 28 -3 Monográfico: Nuevos desarrollos en la Modelización y Estimación de Ciclos Económicos Coordinador: Estella Bee Dagon (Universidad de Bolonia) Contribuciones: x Monográfico: 0 cerrados (x en cartera) Abierta: x</p>	

Evaluadores:

Contamos en la base de datos con 629 evaluadores, no todos activos ni colaboradores.

Desde que nos hicimos cargo de la revista nos han brindado su colaboración un total de 99 evaluadores en los 4 números que hemos publicado

ANEXOS

Nuevo Consejo Editor

Director:
José Luis Rojo García

Director Adjunto:
Jesús Cavero Álvarez

Secretaría de Redacción:
Beatriz Rodríguez Prado
José Antonio Sanz Gómez

Universidad de Valladolid

Co-Editores

Estelle Bee Dagum (Univ. Bologna)

Erik Dietzenbacher (Groningen University)

Ginés Guirao Pérez (Univ. La Laguna)

Fernando González Moya (Pte. Consejo Gral. Colegios de Economistas de España)

Rafael Herrerías Pleguezuelo (Univ. de Granada)

Kurt Krátena (WIFO - Inst. Austriaco de Inv. Económica)

Jean Paelinck (Erasmus University Rotterdam (Eméritos))

Bernardo Pena Trapero (Univ. de Alcalá (Emérito))

Antonio Pulido San Román (Univ. Autónoma de Madrid)

Bruce

Seaman (Georgia State University)

Editores asociados

Gabrielle Antille (Univ. Ginebra)

Joaquín Aranda Gallego (Univ. de Murcia)

Terry Barker (Cambridge Econometrics)

Jesús Basulto Santos (Univ. de Sevilla)

Javier Braña Pino (Univ. de Salamanca)

José Burle de Figueiredo (Instit. Estudios Sociales, O.I.T. Ginebra)

Anne Carter (Brandeis University)

José M^a Casas Sánchez (Univ. de Alcalá)

Christian Debresson (Univ. du Québec à Montréal)

Faye Duchin (Rensselaer Polytechnic)

Jesús Esteban García (Univ. de Valencia)

Miguel A. Fajardo Caldera (Univ. de

Ángel Luis López Roa (Univ. Complutense de Madrid)

Eduardo Loría (UNAM, México)

Hugo Loza (Univ. Andina, Bolivia)

Josefina Martínez Barbeito (Univ. de A Coruña)

Antonio Martínez López (INE)

Augusto Mateus (Univ. Técnica de Lisboa)

José M. Moreno Jiménez (Univ. de Zaragoza)

Carles Murillo Fort (Univ. Pompeu Fabra)

José A. Parejo Gámir (Univ. San Pablo - CEU)

Martí Parellada Sabata (Univ. de Barcelona)

Felipe Pérez (IESA Venezuela)

Julián Pérez García (Univ. Autónoma de Madrid)

Amelia Pérez Zabaleta (UNED)

Juan Manuel Rey Juliá (Univ. de Cádiz)

Santiago Rodríguez Feijoó (Univ. de Las Palmas)

Extremadura) Miguel Roig Alonso (Univ. de Valencia)
Josefa E. Fernández Arufe (Univ. de Valladolid) M^a Isabel Sánchez (Univ. del País Vasco)
Alfredo García Güemes (Univ. de Burgos) Martín Sevilla Jiménez (Univ. de Alicante)
José García Pérez (Univ. de Almería) Nelson Silva (IUPERJ - Río de Janeiro)
M^a del Carmen Guisán (Univ. de Santiago) Jaap Spronk (Erasmus Rotterdam University)
Agustín Hernández Bastida (Univ. de Granada) Jordi Surinach i Caralt (Univ. de Barcelona)
Alfredo Iglesias Suárez (Univ. de Castilla-La Mancha) Hamilton Tolosa (Candido Mendes University)
Luis A. Lagunes (ITESM C.C.M, México) André Urani (Univ. Federal de Río)
Ana Jesús López Menéndez (Univ. de Oviedo) Juan Rafael Vargas (Univ. de Costa Rica)

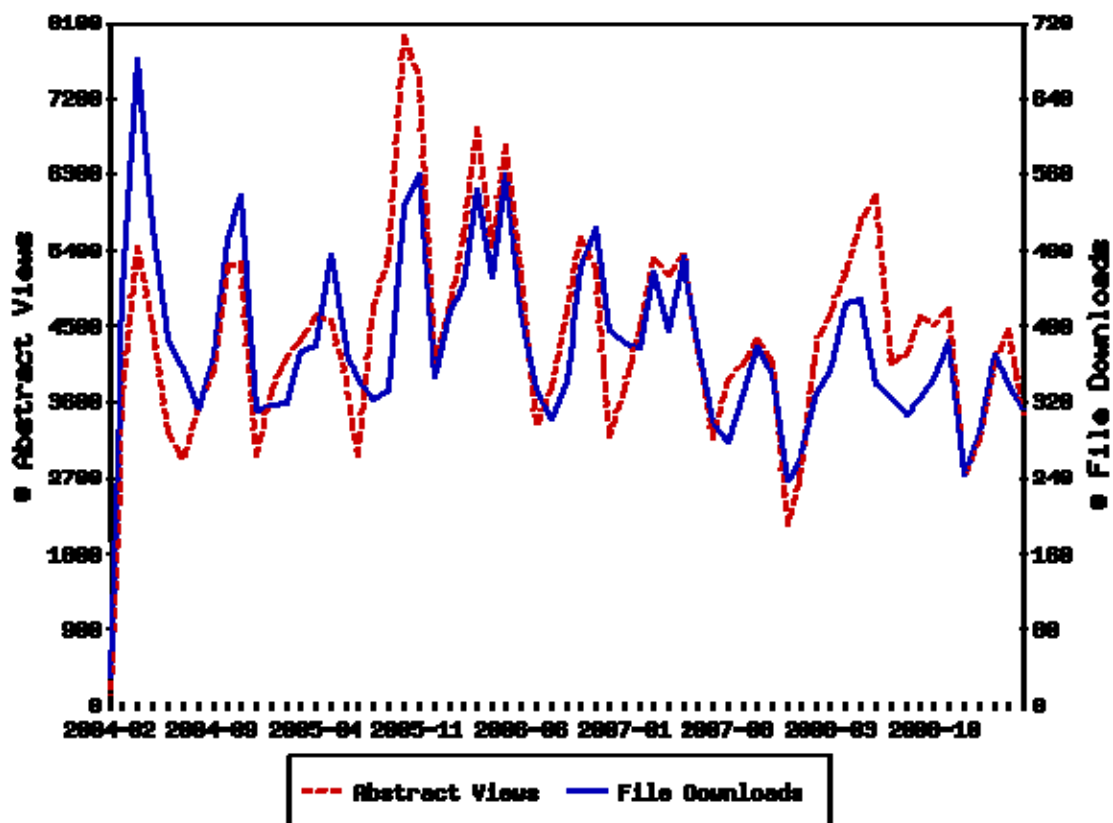
Presentación 27-1



Accesos REPEC

Click on a column heading to sort by a different category

Journal	File Downloads			Abstract Views				
	2009 04	3 months	12 months	Total	2009 04	3 months	12 months	Total
<i>Estudios de Economía Aplicada</i>	312	1,020	3,993	23,932	3,428	11,970	51,707	277,061



(Research Papers in Economics) is a collaborative effort of hundreds of volunteers in [67 countries](#) to enhance the dissemination of research in economics. The heart of the project is a decentralized database of working papers, journal articles and software components. All RePEc material is freely available.

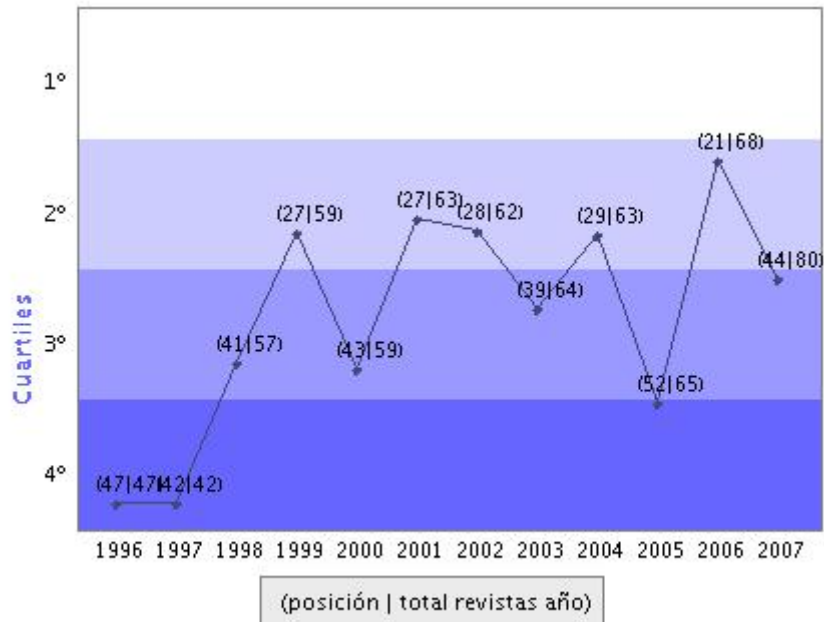
Índice de impacto de las revistas españolas de ciencias sociales (**IN-RECS**),
economía, geografía, psicología, sociología, antropología, biblioteconomía y ...

Estudios de Economía Aplicada

TRIÁNGULO DE CITACIÓN														
Años	Trabajos de investigación	1996	1997	1998	1999	2000	2001	2002	2003	2004	2005	2006	2007	Total citas
1994	15	0	0	1	0	0	0	0	0	1	0	0	1	3
1995	14	0	0	3	0	0	1	2	0	0	0	0	1	7
1996	17	0	0	1	0	1	0	1	0	0	1	1	0	5
1997	17		0	0	2	1	0	1	2	0	0	2	0	8
1998	9			2	0	1	0	0	0	0	0	0	1	4
1999	24				1	0	3	2	1	0	0	1	0	8
2000	25					0	2	2	0	0	0	4	2	10
2001	35						1	2	2	1	2	4	3	15
2002	32							0	1	2	1	4	3	11
2003	30								0	2	2	4	4	12
2004	45									2	0	7	5	14
2005	46										0	1	2	3
2006	53											0	2	2
2007	42												1	1
Total trabajos:	404													
Citas por año:		0	0	7	3	3	7	10	6	8	6	28	25	103
Índice de impacto:		0.0000.0000.0290.0760.0300.1020.0660.0440.0640.0260.0870.062												Economía

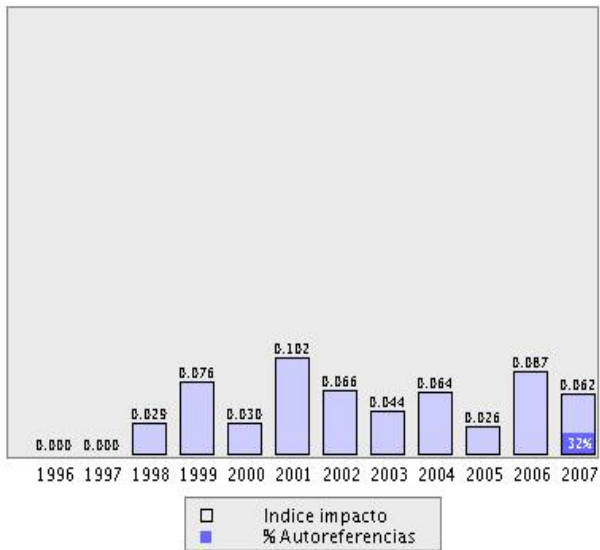
POSICIÓN EN CUARTILES

Posición de la revista en cuartiles

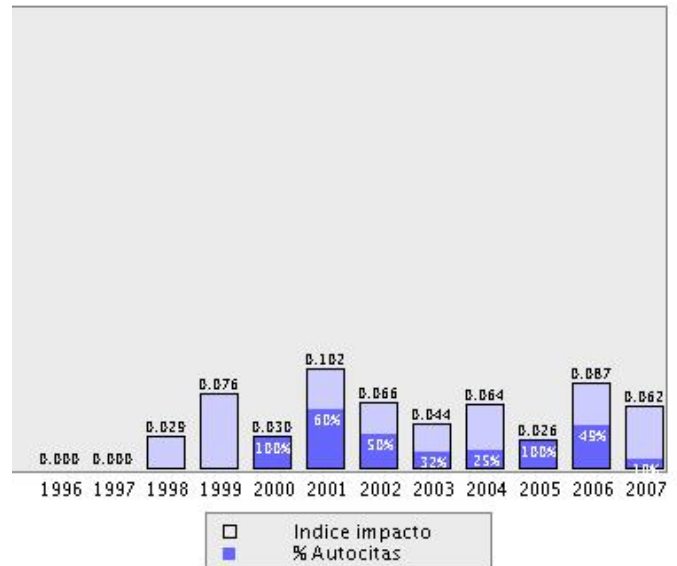


EVOLUCIÓN DEL IMPACTO DE LA REVISTA

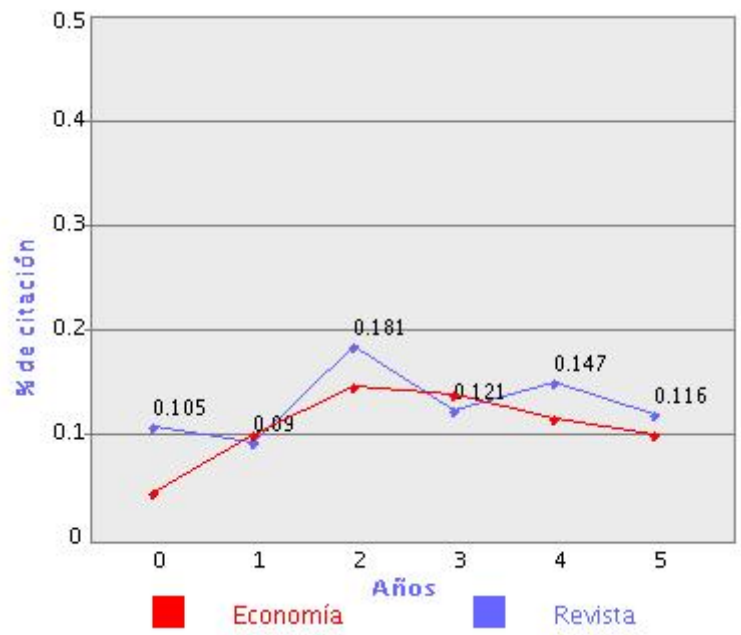
Proporción de autoreferencias en el impacto



Proporción de autocitas en el impacto



ENVEJECIMIENTO DE LA REVISTA





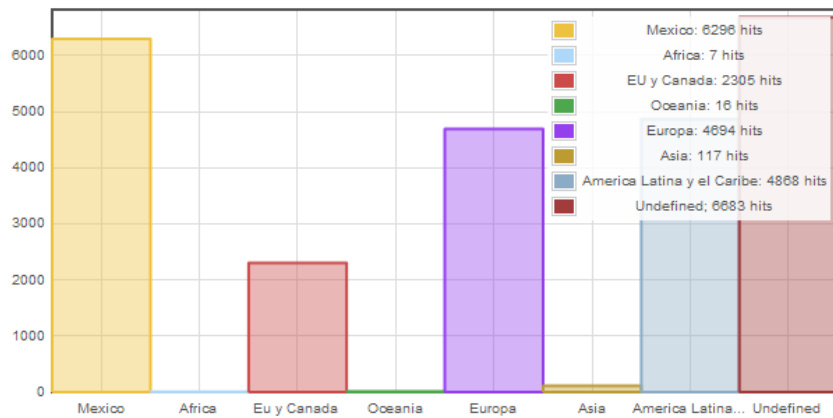
Estudios de Economía Aplicada
 España
 ISSN Impreso: 1133-3197
 ISSN Electrónico: 1697 - 5731
 Asociación de Economía Aplicada

 Institucion

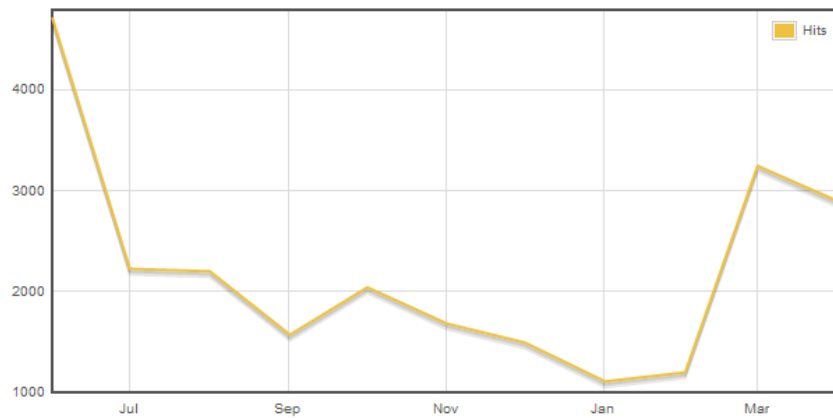
Reporte generado: 28 de mayo 2009
 Fecha de Aceptación de la Revista a Redalyc: 30 de septiembre de 2004
 Fecha de Alta de Primer Número: 01 de octubre de 2004

Fecha de inicio: Fecha de termino:

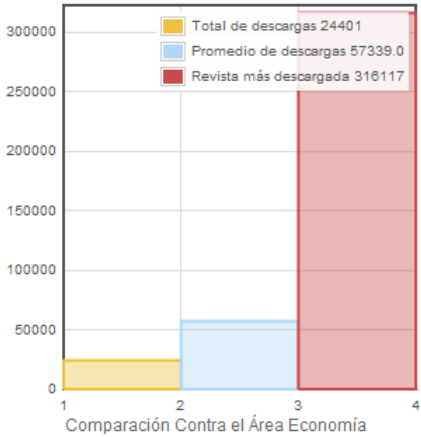
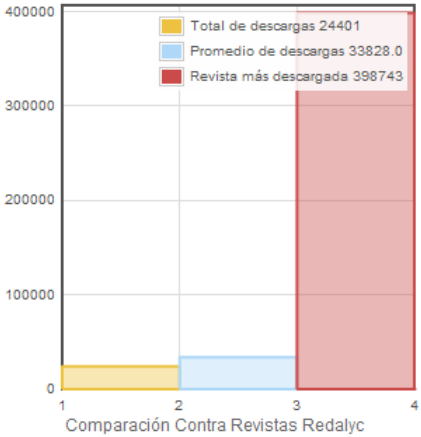
DISTRIBUCIÓN POR GRUPO DE PAÍSES



DISTRIBUCIÓN POR MESES



COMPARATIVO DE REVISTAS



CONVOCATORIAS



[Primer Concurso Audiovisual Iberoamericano para la Difusión de la Carta Cultural Iberoamericana](#)

Fecha límite: el 1 de junio de 2009



[Reconocimiento Universitario Caracol de Plata \(estudiantes iberoamericanos\)](#)

Plazo: hasta el 19 de junio de 2009



[Revista Estudios de Economía Aplicada](#) [Promoción libre acceso hasta el 31 de diciembre de 2009](#)



[Premio Nacional Victoria Kent 2009 en investigación en materia penitenciaria](#)

Plazo: el 25 de agosto de 2009



[Becas Fundación SEPI - EADS-CASA Fin de Carrera](#)

Plazo: el 31 de octubre de 2009



[Becas Fundación SEPI - AERNNOVA 2009](#)

Plazo: el 31 de diciembre de 2009

----- Mensaje original -----

Asunto:Nota informativa FCI: ultimas novedades.

Fecha:Thu, 21 May 2009 10:04:58 +0200

De:Fundacion Catedra Iberoamericana <dbaabr1@uib.es>

Para:catedra.iberoamericana-convenis@uib.es

Fundació Càtedra Iberoamericana

C/ de Valldemossa, km 7.5. 07122 Palma

La Fundación Càtedra Iberoamericana informa:

¡Últimas novedades!

- Becas Fundación SEPI - AERNNOVA 2009.

Plazo: el 31 de diciembre de 2009.

- Becas Fundación SEPI - EADS-CASA Fin de Carrera.

Plazo: el 31 de octubre de 2009.

- Premio Nacional Victoria Kent 2009 en investigación en materia penitenciaria.

Plazo: el 25 de agosto de 2009.

- Revista Estudios de Economía Aplicada.

Promoción libre acceso hasta el 31 de diciembre de 2009.

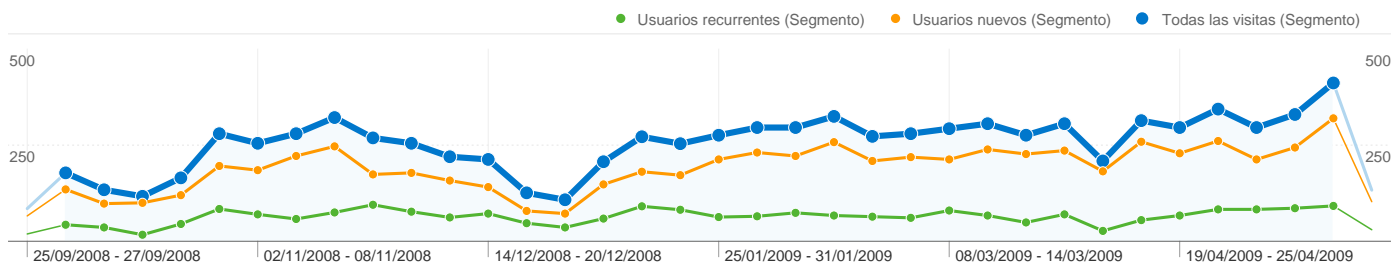
- Difusión de publicaciones de la FCI/UIB sobre Turismo.

<!--[if !vml]-->

<!--[if !vml]--><!--[endif]--><!--[if !vml]--><!--[endif]--><!--[if !vml]--><!--[endif]-->

[Más info](#)

En cumplimiento de la Ley 15/99 de Protección de Datos de Carácter Personal, la Fundación Càtedra Iberoamericana (FCI) le informa que sus datos personales forman parte de un grupo de ficheros automatizados responsabilidad de la FCI, destinatario de la información que usted nos aportó voluntariamente o que ha sido obtenida de publicaciones oficiales, medios de comunicación o directamente de la entidad en la que usted desempeña su actividad pública. Estos ficheros cuentan con las medidas de seguridad exigidas legalmente. Sus datos se utilizan para el cumplimiento del objeto social de la FCI. Los derechos de oposición, acceso, rectificación y cancelación que la Ley le otorga, puede ejercerlos reenviándonos este mensaje con el título: Borrar lista.



Uso del sitio

Todas las visitas **9.001** Visitas
 Usuarios nuevos **6.750**
 Usuarios recurrentes **2.251**

Todas las visitas **51,87%** Porcentaje de rebote
 Usuarios nuevos **56,55%**
 Usuarios recurrentes **37,85%**

Todas las visitas **32.338** Páginas vistas
 Usuarios nuevos **23.084**
 Usuarios recurrentes **9.254**

Todas las visitas **00:02:28** Promedio de tiempo en el sitio
 Usuarios nuevos **00:02:10**
 Usuarios recurrentes **00:03:22**

Todas las visitas **3,59** Páginas/visita
 Usuarios nuevos **3,42**
 Usuarios recurrentes **4,11**

Todas las visitas **74,99%** Porcentaje de visitas nuevas
 Usuarios nuevos **100,00%**
 Usuarios recurrentes **0,00%**

Visión general de usuarios

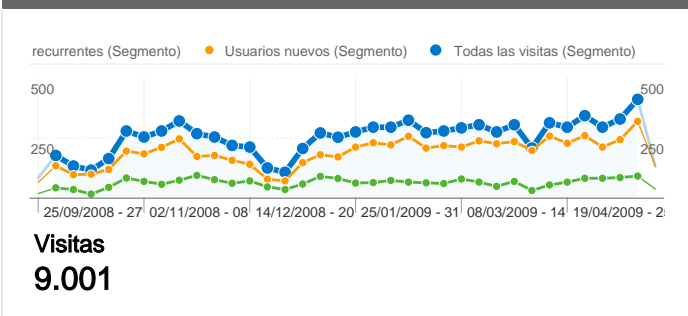
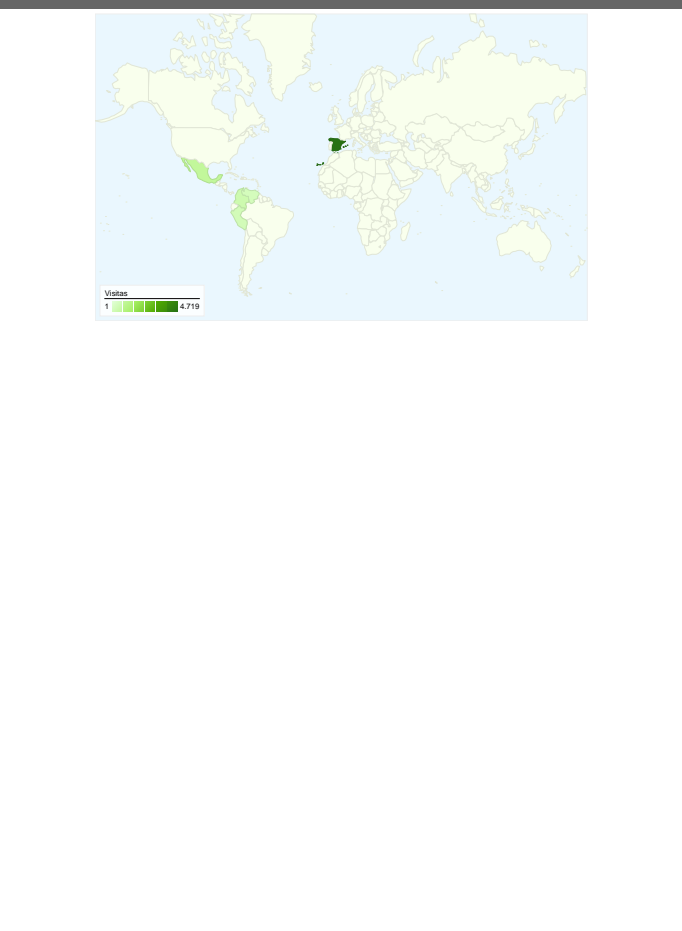
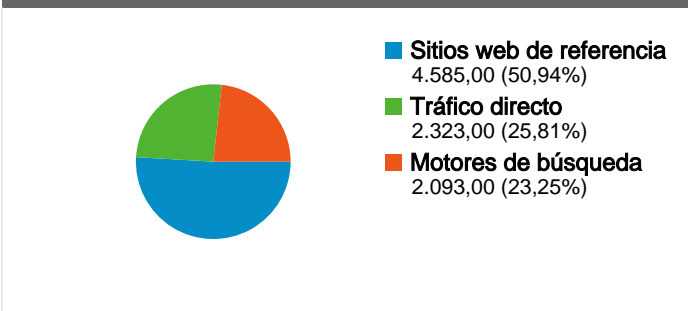


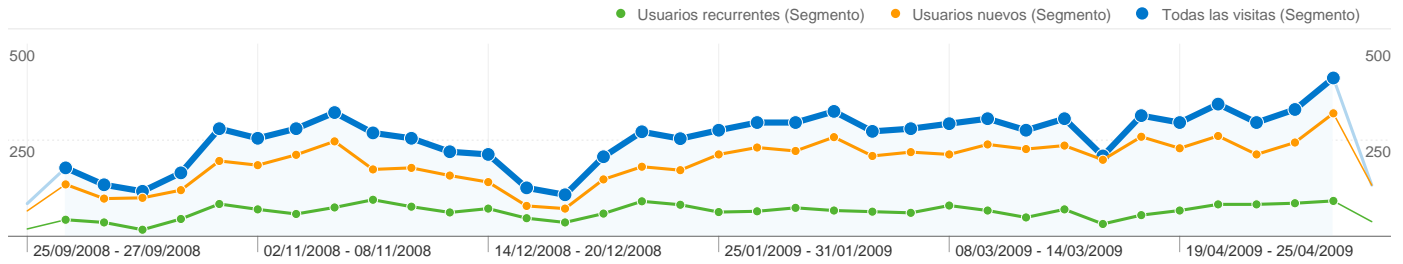
Gráfico de visitas por ubicación world



Visión general de las fuentes de tráfico



Visión general del contenido		
Páginas	Páginas vistas	Porcentaje de páginas vistas
/		
Todas las visitas	10.080	31,17%
Usuarios nuevos	7.850	24,27%
Usuarios recurrentes	2.291	7,08%
/coleccion.php		
Todas las visitas	2.369	7,33%
Usuarios nuevos	1.687	5,22%
Usuarios recurrentes	709	2,19%
/index.php		
Todas las visitas	2.055	6,35%
Usuarios nuevos	1.346	4,16%
Usuarios recurrentes	731	2,26%
/listado.php		
Todas las visitas	1.991	6,16%
Usuarios nuevos	1.325	4,10%
Usuarios recurrentes	677	2,09%
/aceptados.php		
Todas las visitas	1.895	5,86%
Usuarios nuevos	1.137	3,52%
Usuarios recurrentes	772	2,39%



Este sitio web ha recibido 9.001 visitas. en el segmento "Todas las visitas"



Todas las visitas **9.001** Visitas

Usuarios nuevos **6.787**

Usuarios recurrentes **2.264**



Todas las visitas **No disponible** Usuario único absoluto

Usuarios nuevos **No disponible**

Usuarios recurrentes **No disponible**



Todas las visitas **32.338** Páginas vistas

Usuarios nuevos **23.261**

Usuarios recurrentes **9.294**



Todas las visitas **3,59** Promedio de páginas vistas

Usuarios nuevos **3,43**

Usuarios recurrentes **4,11**



Todas las visitas **00:02:28** Tiempo en el sitio

Usuarios nuevos **00:02:11**

Usuarios recurrentes **00:03:22**



Todas las visitas **51,87%** Porcentaje de rebote

Usuarios nuevos **56,45%**

Usuarios recurrentes **37,90%**



Todas las visitas **74,99%** Nuevas visitas

Usuarios nuevos **100,00%**

Usuarios recurrentes **0,00%**

Perfil técnico

Navegador	Visitas	Porcentaje de visitas	Velocidad de conexión	Visitas	Porcentaje de visitas
Internet Explorer			Unknown		
Todas las visitas	6.844	76,04%	Todas las visitas	3.032	33,69%

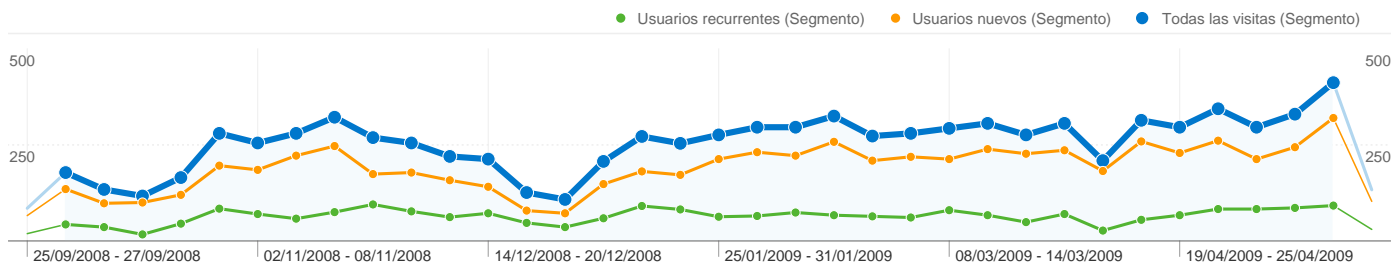
Usuarios nuevos	4.988	55,42%
Usuarios recurrentes	1.891	21,01%
Firefox		
Todas las visitas	1.770	19,66%
Usuarios nuevos	1.460	16,22%
Usuarios recurrentes	321	3,57%
Chrome		
Todas las visitas	145	1,61%
Usuarios nuevos	118	1,31%
Usuarios recurrentes	28	0,31%
Safari		
Todas las visitas	97	1,08%
Usuarios nuevos	77	0,86%
Usuarios recurrentes	21	0,23%
Mozilla		
Todas las visitas	83	0,92%
Usuarios nuevos	84	0,93%
Usuarios recurrentes	1	0,01%

Usuarios nuevos	2.497	27,74%
Usuarios recurrentes	560	6,22%
T1		
Todas las visitas	2.711	30,12%
Usuarios nuevos	1.605	17,83%
Usuarios recurrentes	1.114	12,38%
DSL		
Todas las visitas	2.344	26,04%
Usuarios nuevos	1.910	21,22%
Usuarios recurrentes	448	4,98%
Cable		
Todas las visitas	794	8,82%
Usuarios nuevos	668	7,42%
Usuarios recurrentes	130	1,44%
Dialup		
Todas las visitas	98	1,09%
Usuarios nuevos	87	0,97%
Usuarios recurrentes	11	0,12%

Visión general de las fuentes de tráfico

25/09/2008 - 27/05/2009

En comparación con: Segmentos de usuarios

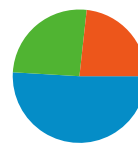


Todas las fuentes de tráfico han enviado un total de 9.001 visitas. en el segmento "Todas las visitas"

Todas las visitas 25,81% Tráfico directo
 Usuarios nuevos 20,21%
 Usuarios recurrentes 43,05%

Todas las visitas 50,94% Sitios web de referencia
 Usuarios nuevos 59,56%
 Usuarios recurrentes 26,34%

Todas las visitas 23,25% Motores de búsqueda
 Usuarios nuevos 20,79%
 Usuarios recurrentes 31,19%



Sitios web de referencia
 4.585,00 (50,94%)
Tráfico directo
 2.323,00 (25,81%)
Motores de búsqueda
 2.093,00 (23,25%)

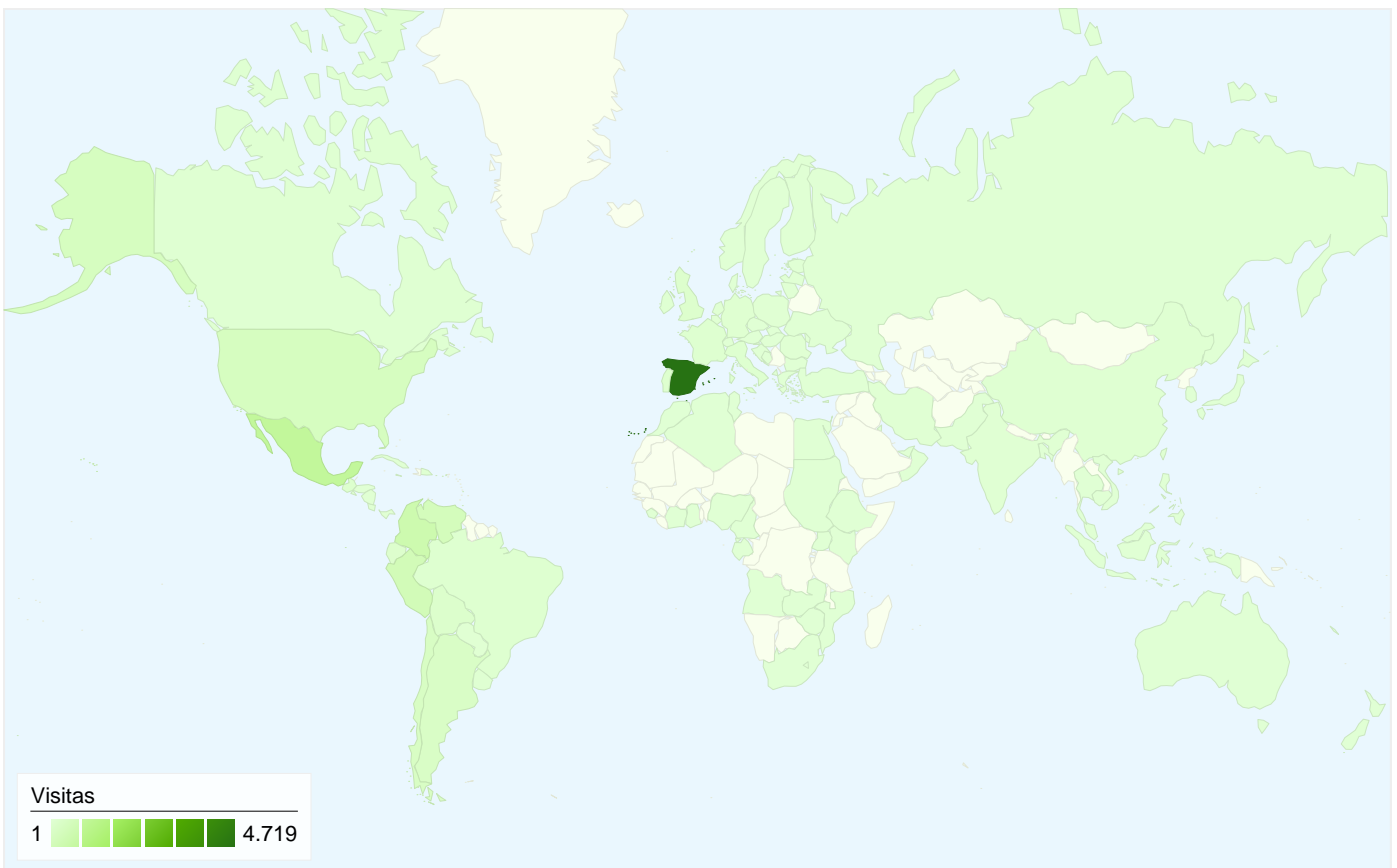
Fuentes de tráfico principales

Fuentes	Visitas	Porcentaje de visitas
(direct) ((none))		
Todas las visitas	2.330	25,82%
Usuarios nuevos	1.364	15,11%
Usuarios recurrentes	969	10,74%
google (organic)		
Todas las visitas	1.983	21,97%
Usuarios nuevos	1.305	14,46%
Usuarios recurrentes	679	7,52%
ideas.repec.org (referral)		
Todas las visitas	1.759	19,49%
Usuarios nuevos	1.553	17,21%
Usuarios recurrentes	209	2,32%
econpapers.repec.org (referral)		
Todas las visitas	755	8,37%

Palabras clave	Visitas	Porcentaje de visitas
estudios de economía aplicada		
Todas las visitas	351	16,68%
Usuarios nuevos	153	7,27%
Usuarios recurrentes	199	9,46%
estudios de economia aplicada		
Todas las visitas	329	15,64%
Usuarios nuevos	153	7,27%
Usuarios recurrentes	176	8,37%
economia aplicada		
Todas las visitas	106	5,04%
Usuarios nuevos	104	4,94%
Usuarios recurrentes	2	0,10%
estudios economia aplicada		
Todas las visitas	57	2,71%

Usuarios nuevos	677	7,50%
Usuarios recurrentes	84	0,93%
directorfinanciero.net (referral)		
Todas las visitas	596	6,60%
Usuarios nuevos	578	6,40%
Usuarios recurrentes	21	0,23%

Usuarios nuevos	32	1,52%
Usuarios recurrentes	26	1,24%
estudios de economia		
Todas las visitas	33	1,57%
Usuarios nuevos	32	1,52%
Usuarios recurrentes	1	0,05%

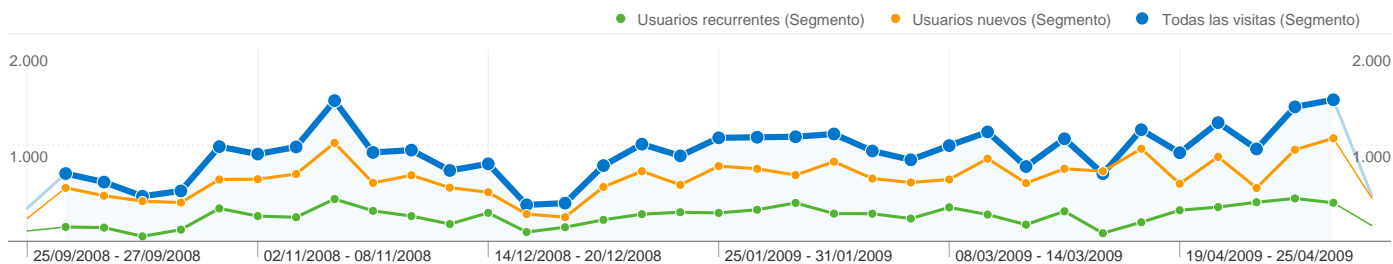


9.001 visitas provinieron de 106 países/territorios. en el segmento "Todas las visitas"


Uso del sitio


Visitas		Páginas/visita		Promedio de tiempo en el sitio		Porcentaje de visitas nuevas		Porcentaje de rebote	
9.001	3,59	00:02:28	74,99%	51,87%					
Usuarios nuevos: 6.750	Usuarios nuevos: 3,42	Usuarios nuevos: 00:02:10	Usuarios nuevos: 100,00%	Usuarios nuevos: 56,55%					
Usuarios recurrentes: 2.251	Usuarios recurrentes: 4,11	Usuarios recurrentes: 00:03:22	Usuarios recurrentes: 0,00%	Usuarios recurrentes: 37,85%					
País/territorio	Visitas	Páginas/visita	Promedio de tiempo en el sitio	Porcentaje de visitas nuevas	Porcentaje de rebote				
Spain									
Todas las visitas	4.719	4,17	00:02:45	60,67%	39,78%				
Usuarios nuevos	2.867	4,37	00:02:36	100,00%	41,86%				
Usuarios recurrentes	1.862	3,86	00:02:59	0,00%	36,52%				
Mexico									
Todas las visitas	805	3,13	00:02:30	90,31%	64,47%				
Usuarios nuevos	732	2,90	00:02:13	100,00%	66,12%				
Usuarios recurrentes	78	5,40	00:05:18	0,00%	46,15%				
Colombia									
Todas las visitas	529	3,64	00:02:52	94,14%	63,52%				

Usuarios nuevos	499	3,46	00:02:45	100,00%	65,53%
Usuarios recurrentes	31	6,42	00:04:32	0,00%	32,26%
Peru					
Todas las visitas	395	3,19	00:02:22	90,38%	63,80%
Usuarios nuevos	364	2,83	00:02:00	100,00%	67,03%
Usuarios recurrentes	38	6,45	00:05:40	0,00%	36,84%
Venezuela					
Todas las visitas	340	2,80	00:02:03	93,82%	72,94%
Usuarios nuevos	322	2,61	00:01:46	100,00%	73,60%
Usuarios recurrentes	21	5,57	00:06:26	0,00%	57,14%
United States					
Todas las visitas	291	2,26	00:01:02	91,75%	74,23%
Usuarios nuevos	270	1,97	00:00:46	100,00%	76,67%
Usuarios recurrentes	24	5,54	00:03:55	0,00%	45,83%
Chile					
Todas las visitas	233	3,05	00:01:56	90,99%	63,52%
Usuarios nuevos	214	3,17	00:01:54	100,00%	64,02%
Usuarios recurrentes	23	2,96	00:02:59	0,00%	52,17%
Argentina					
Todas las visitas	209	3,32	00:02:47	87,56%	48,33%
Usuarios nuevos	186	3,31	00:02:47	100,00%	47,85%
Usuarios recurrentes	26	4,50	00:04:04	0,00%	46,15%
Bolivia					
Todas las visitas	119	3,65	00:05:49	78,15%	57,14%
Usuarios nuevos	94	2,89	00:03:12	100,00%	58,51%
Usuarios recurrentes	27	6,44	00:15:10	0,00%	48,15%
Ecuador					
Todas las visitas	102	2,15	00:01:26	93,14%	72,55%
Usuarios nuevos	97	2,01	00:01:09	100,00%	74,23%
Usuarios recurrentes	8	3,38	00:04:21	0,00%	62,50%



Las páginas de este sitio se han visitado un total de 32.338 veces. en el segmento "Todas las visitas"

 **Todas las visitas** 32.338 Páginas vistas
Usuarios nuevos 23.261
Usuarios recurrentes 9.294

 **Todas las visitas** 21.488 Visitas únicas
Usuarios nuevos 15.447
Usuarios recurrentes 6.200

 **Todas las visitas** 51,87% Porcentaje de rebote
Usuarios nuevos 56,45%
Usuarios recurrentes 37,90%

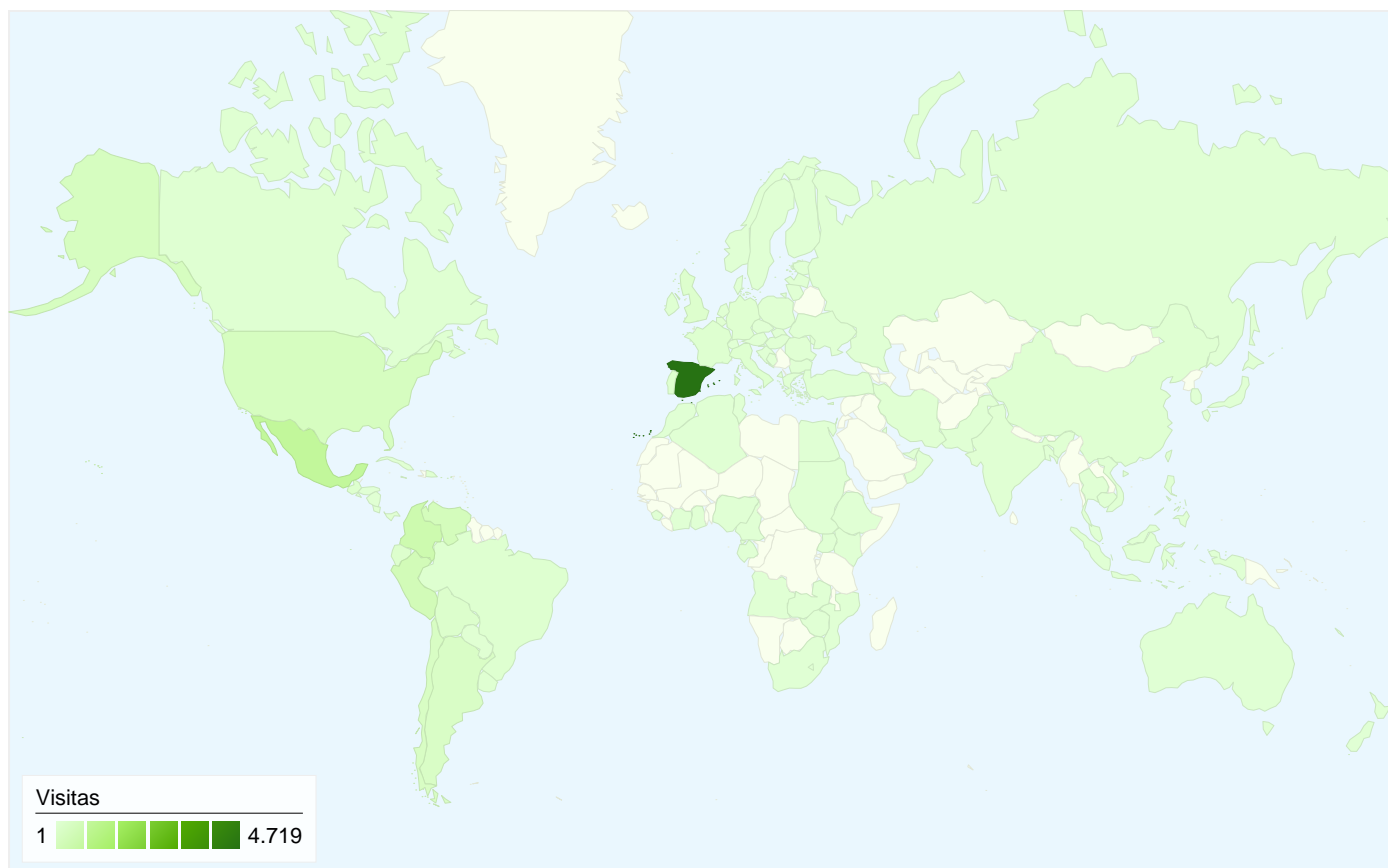
Contenido principal

Páginas	Páginas vistas	Porcentaje de páginas vistas
/		
Todas las visitas	10.080	31,17%
Usuarios nuevos	7.850	24,27%
Usuarios recurrentes	2.291	7,08%
/coleccion.php		
Todas las visitas	2.369	7,33%
Usuarios nuevos	1.687	5,22%
Usuarios recurrentes	709	2,19%
/index.php		
Todas las visitas	2.055	6,35%
Usuarios nuevos	1.346	4,16%
Usuarios recurrentes	731	2,26%
/listado.php		
Todas las visitas	1.991	6,16%
Usuarios nuevos	1.325	4,10%

Usuarios recurrentes	677	2,09%
/aceptados.php		
Todas las visitas	1.895	5,86%
Usuarios nuevos	1.137	3,52%
Usuarios recurrentes	772	2,39%

Gráfico de visitas por ubicación

En comparación con: Sitio



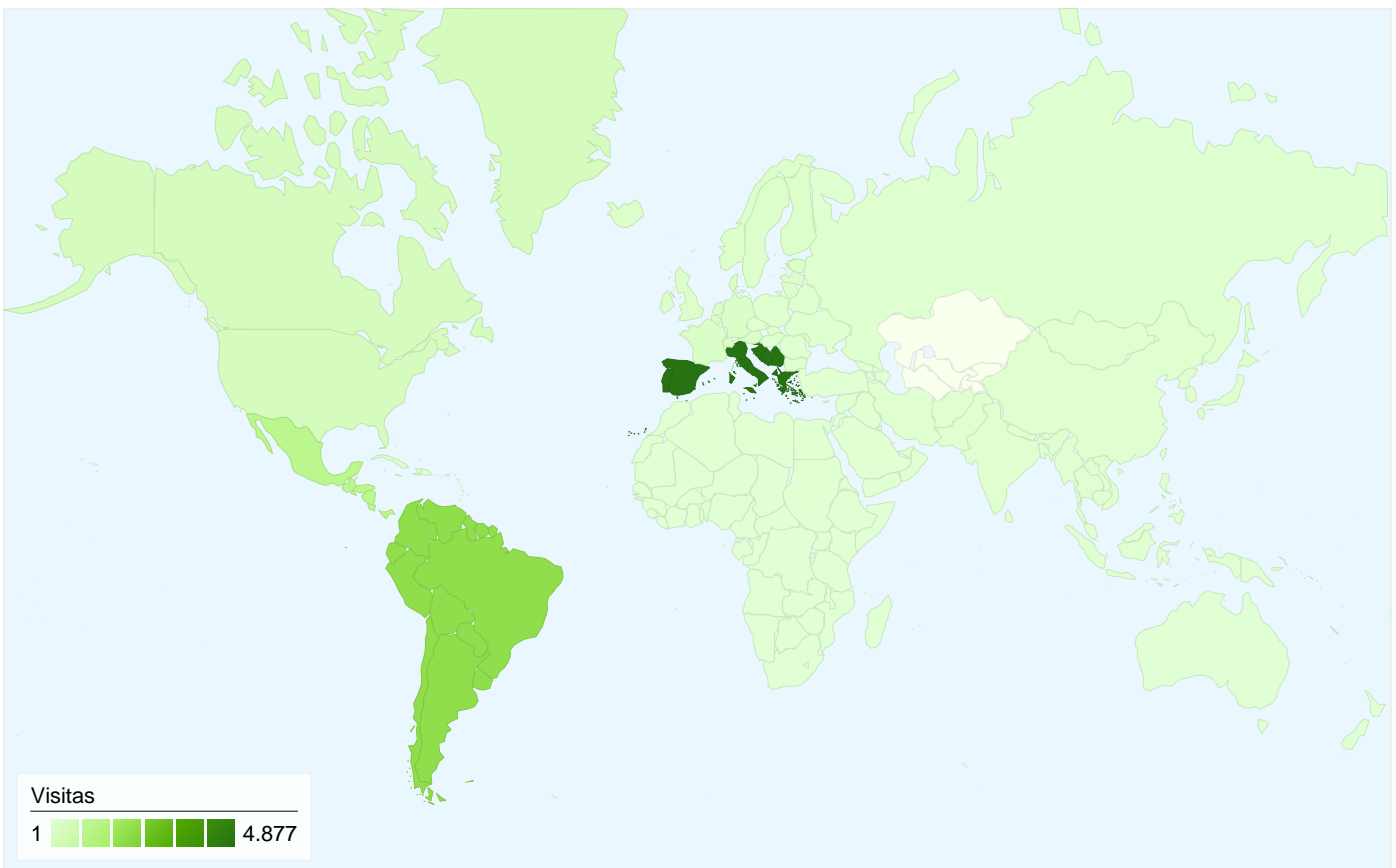
9.001 visitas provinieron de 106 países/territorios.

Uso del sitio

País/territorio	Visitas	Páginas/visita	Promedio de tiempo en el sitio	Porcentaje de visitas nuevas	Porcentaje de rebote
Spain	4.719	4,17	00:02:45	60,67%	39,78%
Mexico	805	3,13	00:02:30	90,31%	64,47%
Colombia	529	3,64	00:02:52	94,14%	63,52%
Peru	395	3,19	00:02:22	90,38%	63,80%
Venezuela	340	2,80	00:02:03	93,82%	72,94%
United States	291	2,26	00:01:02	91,75%	74,23%
Chile	233	3,05	00:01:56	90,99%	63,52%
Argentina	209	3,32	00:02:47	87,56%	48,33%
Bolivia	119	3,65	00:05:49	78,15%	57,14%
Ecuador	102	2,15	00:01:26	93,14%	72,55%
United Kingdom	102	3,01	00:01:09	88,24%	66,67%
Guatemala	94	1,74	00:01:01	90,43%	80,85%

Portugal	71	4,65	00:03:27	84,51%	33,80%
Italy	67	3,04	00:01:45	74,63%	52,24%
France	65	4,22	00:02:52	76,92%	49,23%
Brazil	60	4,32	00:04:26	91,67%	46,67%
Germany	54	2,43	00:00:50	94,44%	70,37%
Dominican Republic	50	2,54	00:01:39	96,00%	72,00%
Costa Rica	38	3,37	00:02:13	84,21%	50,00%
Puerto Rico	36	3,00	00:01:23	91,67%	58,33%
Ireland	35	1,31	00:00:18	94,29%	88,57%
Canada	34	2,29	00:00:36	91,18%	70,59%
El Salvador	34	1,62	00:01:30	97,06%	82,35%
Uruguay	31	4,94	00:02:31	83,87%	51,61%
China	29	1,14	00:00:21	100,00%	86,21%

1 - 25 de 106



9.001 visitas provinieron de 19 regiones del subcontinente. en el segmento "Todas las visitas"

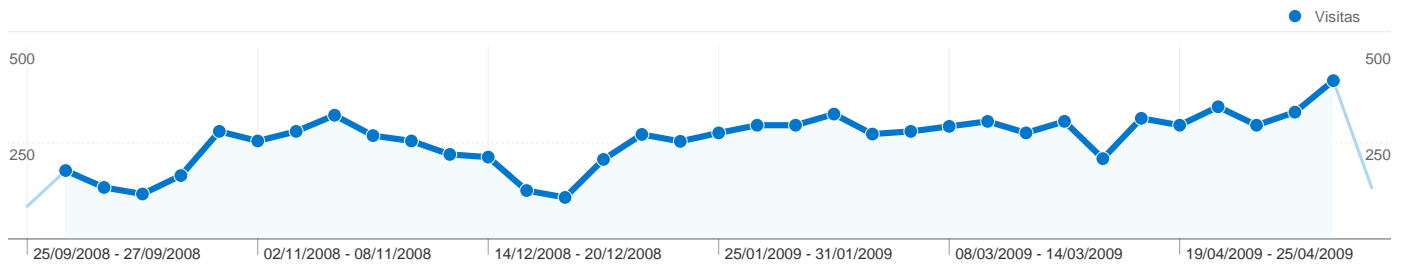
Uso del sitio

Regiones del subcontinente	Visitas	Páginas/visita	Promedio de tiempo en el sitio	Porcentaje de visitas nuevas	Porcentaje de rebote															
<table border="0"> <tr> <td>Visitas 9.001</td> <td>Páginas/visita 3,59</td> <td>Promedio de tiempo en el sitio 00:02:28</td> <td>Porcentaje de visitas nuevas 74,99%</td> <td>Porcentaje de rebote 51,87%</td> </tr> <tr> <td>Usuarios nuevos: 6.750</td> <td>Usuarios nuevos: 3,42</td> <td>Usuarios nuevos: 00:02:10</td> <td>Usuarios nuevos: 100,00%</td> <td>Usuarios nuevos: 56,55%</td> </tr> <tr> <td>Usuarios recurrentes: 2.251</td> <td>Usuarios recurrentes: 4,11</td> <td>Usuarios recurrentes: 00:03:22</td> <td>Usuarios recurrentes: 0,00%</td> <td>Usuarios recurrentes: 37,85%</td> </tr> </table>						Visitas 9.001	Páginas/visita 3,59	Promedio de tiempo en el sitio 00:02:28	Porcentaje de visitas nuevas 74,99%	Porcentaje de rebote 51,87%	Usuarios nuevos: 6.750	Usuarios nuevos: 3,42	Usuarios nuevos: 00:02:10	Usuarios nuevos: 100,00%	Usuarios nuevos: 56,55%	Usuarios recurrentes: 2.251	Usuarios recurrentes: 4,11	Usuarios recurrentes: 00:03:22	Usuarios recurrentes: 0,00%	Usuarios recurrentes: 37,85%
Visitas 9.001	Páginas/visita 3,59	Promedio de tiempo en el sitio 00:02:28	Porcentaje de visitas nuevas 74,99%	Porcentaje de rebote 51,87%																
Usuarios nuevos: 6.750	Usuarios nuevos: 3,42	Usuarios nuevos: 00:02:10	Usuarios nuevos: 100,00%	Usuarios nuevos: 56,55%																
Usuarios recurrentes: 2.251	Usuarios recurrentes: 4,11	Usuarios recurrentes: 00:03:22	Usuarios recurrentes: 0,00%	Usuarios recurrentes: 37,85%																
Southern Europe																				
Todas las visitas	4.877	4,15	00:02:44	61,31%	39,92%															
Usuarios nuevos	2.994	4,32	00:02:35	100,00%	42,08%															
Usuarios recurrentes	1.895	3,88	00:02:59	0,00%	36,52%															
South America																				
Todas las visitas	2.037	3,26	00:02:39	91,16%	62,98%															
Usuarios nuevos	1.877	3,06	00:02:18	100,00%	64,68%															
Usuarios recurrentes	184	5,50	00:06:28	0,00%	44,02%															
Central America																				
Todas las visitas	1.015	2,93	00:02:15	90,54%	66,31%															

Usuarios nuevos	927	2,72	00:02:01	100,00%	67,85%
Usuarios recurrentes	96	5,00	00:04:38	0,00%	48,96%
Northern America					
Todas las visitas	325	2,27	00:00:59	91,69%	73,85%
Usuarios nuevos	302	2,01	00:00:45	100,00%	75,83%
Usuarios recurrentes	27	5,07	00:03:29	0,00%	48,15%
Western Europe					
Todas las visitas	187	3,02	00:01:47	87,17%	61,50%
Usuarios nuevos	164	2,60	00:01:20	100,00%	65,85%
Usuarios recurrentes	24	6,04	00:04:57	0,00%	29,17%
Northern Europe					
Todas las visitas	159	2,58	00:01:09	91,19%	72,96%
Usuarios nuevos	144	2,19	00:00:52	100,00%	77,78%
Usuarios recurrentes	15	6,67	00:03:52	0,00%	20,00%
Caribbean					
Todas las visitas	104	2,57	00:01:27	94,23%	68,27%
Usuarios nuevos	101	2,51	00:02:05	100,00%	66,34%
Usuarios recurrentes	6	3,67	00:00:28	0,00%	66,67%
Eastern Europe					
Todas las visitas	78	2,76	00:01:19	92,31%	56,41%
Usuarios nuevos	71	2,34	00:00:56	100,00%	59,15%
Usuarios recurrentes	6	5,00	00:05:14	0,00%	33,33%
Eastern Asia					
Todas las visitas	53	1,32	00:00:23	98,11%	81,13%
Usuarios nuevos	52	1,33	00:00:23	100,00%	80,77%
Usuarios recurrentes	1	1,00	00:00:00	0,00%	100,00%
Southern Asia					
Todas las visitas	48	1,35	00:00:28	89,58%	79,17%
Usuarios nuevos	43	1,37	00:00:31	100,00%	79,07%
Usuarios recurrentes	5	1,20	00:00:04	0,00%	80,00%
South-Eastern Asia					
Todas las visitas	42	1,19	00:00:40	97,62%	85,71%
Usuarios nuevos	40	1,20	00:00:42	100,00%	85,00%
Usuarios recurrentes	1	1,00	00:00:00	0,00%	100,00%
Western Asia					
Todas las visitas	21	1,52	00:00:29	95,24%	80,95%
Usuarios nuevos	20	1,55	00:00:31	100,00%	80,00%
Usuarios recurrentes	1	1,00	00:00:00	0,00%	100,00%
Northern Africa					

Todas las visitas	17	1,53	00:00:35	82,35%	82,35%
Usuarios nuevos	14	1,29	00:00:24	100,00%	85,71%
Usuarios recurrentes	3	2,67	00:01:24	0,00%	66,67%
Australia and New Zealand					
Todas las visitas	14	1,07	00:00:02	100,00%	92,86%
Usuarios nuevos	14	1,07	00:00:02	100,00%	92,86%
Usuarios recurrentes	0	0,00	00:00:00	0,00%	0,00%
Eastern Africa					
Todas las visitas	9	1,44	00:01:05	100,00%	66,67%
Usuarios nuevos	9	1,44	00:01:05	100,00%	66,67%
Usuarios recurrentes	0	0,00	00:00:00	0,00%	0,00%
Western Africa					
Todas las visitas	7	1,00	00:00:00	100,00%	100,00%
Usuarios nuevos	7	1,00	00:00:00	100,00%	100,00%
Usuarios recurrentes	0	0,00	00:00:00	0,00%	0,00%
Middle Africa					
Todas las visitas	4	3,50	00:04:33	100,00%	75,00%
Usuarios nuevos	4	3,50	00:04:33	100,00%	75,00%
Usuarios recurrentes	0	0,00	00:00:00	0,00%	0,00%
Southern Africa					
Todas las visitas	3	1,00	00:00:00	100,00%	100,00%
Usuarios nuevos	3	1,00	00:00:00	100,00%	100,00%
Usuarios recurrentes	0	0,00	00:00:00	0,00%	0,00%
Melanesia					
Todas las visitas	1	2,00	00:01:26	100,00%	0,00%
Usuarios nuevos	1	2,00	00:01:26	100,00%	0,00%
Usuarios recurrentes	0	0,00	00:00:00	0,00%	0,00%

1 - 19 de 19

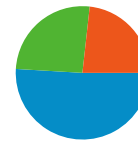


Todas las fuentes de tráfico han enviado un total de 9.001 visitas.

25,81% Tráfico directo

50,94% Sitios web de referencia

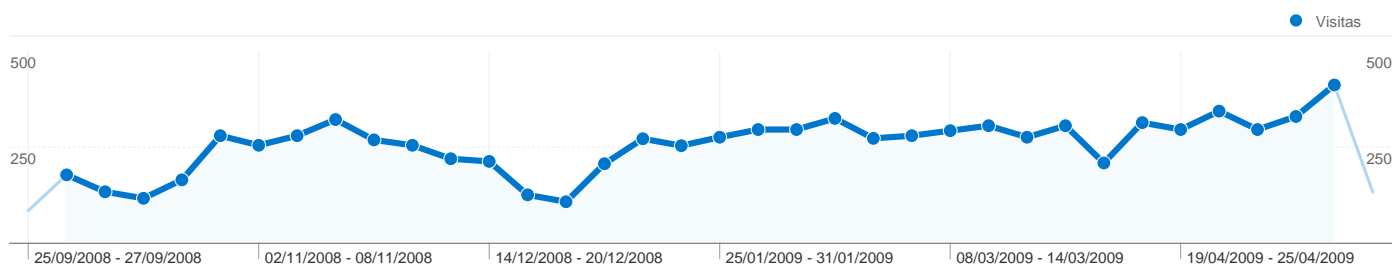
23,25% Motores de búsqueda



- Sitios web de referencia
4.585,00 (50,94%)
- Tráfico directo
2.323,00 (25,81%)
- Motores de búsqueda
2.093,00 (23,25%)

Fuentes de tráfico principales

Fuentes	Visitas	Porcentaje de visitas	Palabras clave	Visitas	Porcentaje de visitas
(direct) ((none))	2.330	25,82%	estudios de economía	351	16,68%
google (organic)	1.983	21,97%	estudios de economia	329	15,64%
ideas.repec.org (referral)	1.759	19,49%	economia aplicada	106	5,04%
econpapers.repec.org	755	8,37%	estudios economia aplicada	57	2,71%
directorfinanciero.net (referral)	596	6,60%	estudios de economia	33	1,57%



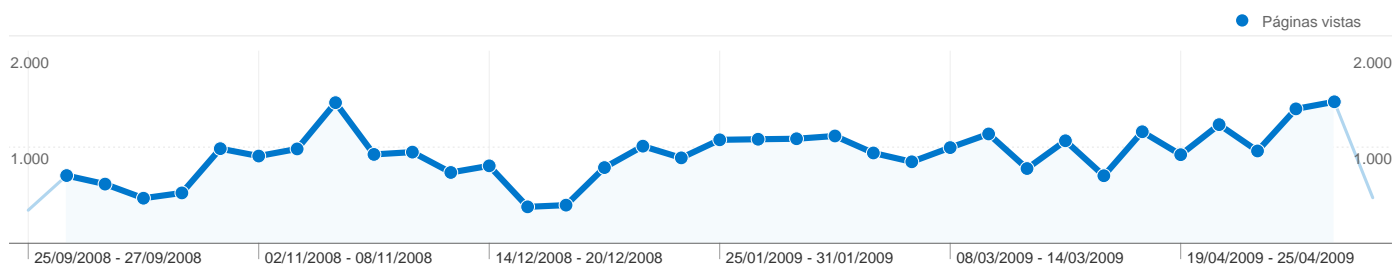
Todas las fuentes de tráfico han enviado 9.025 visitas a través de 152 orígenes y medios.

Uso del sitio

Origen/Medio	Visitas	Páginas/visita	Promedio de tiempo en el sitio	Porcentaje de visitas nuevas	Porcentaje de rebote
(direct) / (none)	2.330	3,67	00:02:46	58,45%	47,21%
google / organic	1.983	4,38	00:02:41	65,81%	40,75%
ideas.repec.org / referral	1.759	2,99	00:01:57	88,12%	63,16%
econpapers.repec.org / referral	755	3,35	00:02:34	89,01%	58,94%
directorfinanciero.net / referral	596	1,22	00:00:26	96,48%	88,09%
biblioteca.universia.net / referral	377	2,70	00:01:59	92,84%	63,93%
asepelt.org / referral	326	5,51	00:03:49	71,78%	25,46%
consorcioamadrono.es / referral	76	3,83	00:02:21	86,84%	42,11%
inomics.com / referral	45	3,56	00:03:18	84,44%	44,44%
msn / organic	41	1,59	00:01:13	92,68%	75,61%
oibescoop.org / referral	40	8,22	00:06:16	82,50%	32,50%
uam.es / referral	38	5,55	00:03:48	89,47%	36,84%
ucm.es / referral	34	3,44	00:02:00	97,06%	38,24%
live / organic	29	2,97	00:02:09	79,31%	65,52%
aeaweb.org / referral	24	2,33	00:01:30	87,50%	58,33%
dialnet.unirioja.es / referral	22	6,14	00:04:23	81,82%	13,64%
yahoo / organic	22	4,14	00:05:30	50,00%	50,00%
econlit.org / referral	21	2,38	00:00:57	80,95%	57,14%
antoniopulido.es / referral	19	2,21	00:00:52	89,47%	52,63%
en.scientificcommons.org / referral	19	3,21	00:01:27	94,74%	63,16%
jabega.uma.es / referral	19	4,63	00:07:24	36,84%	0,00%
sabus.usal.es / referral	19	3,32	00:02:40	47,37%	21,05%
uib.es / referral	19	3,47	00:02:57	89,47%	36,84%

c-interreg.es / referral	18	3,00	00:01:39	88,89%	66,67%
google.es / referral	18	6,44	00:04:29	44,44%	11,11%

1 - 25 de 152



362 páginas se han visto en total de 32.338 veces.

Rendimiento del contenido

Páginas vistas	Páginas vistas únicas	Promedio de tiempo en la página	Porcentaje de rebote	Porcentaje de salidas	Índice de ingresos	
32.338 Porcentaje del total del sitio: 100,00%	21.488 Porcentaje del total del sitio: 100,00%	00:00:57 Promedio del sitio: 00:00:57 (0,00%)	51,87% Promedio del sitio: 51,87% (0,00%)	27,83% Promedio del sitio: 27,83% (0,00%)	\$0,00 Promedio del sitio: \$0,00 (0,00%)	
Página	Páginas vistas	Páginas vistas únicas	Promedio de tiempo en la página	Porcentaje de rebote	Porcentaje de salidas	Índice de ingresos
/	10.080	7.404	00:01:11	52,02%	50,06%	\$0,00
/coleccion.php	2.369	1.415	00:00:24	15,13%	6,29%	\$0,00
/index.php	2.055	1.052	00:00:36	51,55%	12,21%	\$0,00
/listado.php	1.991	743	00:01:07	48,94%	16,62%	\$0,00
/aceptados.php	1.895	1.372	00:01:08	53,95%	28,34%	\$0,00
/registro.php	1.889	1.081	00:01:15	37,10%	15,88%	\$0,00
/volumen.php?id=66&vol=26&ref=2	1.106	806	00:01:18	49,75%	26,40%	\$0,00
/originales.php	933	659	00:02:06	62,60%	40,41%	\$0,00
/volumen.php?id=65&vol=26&ref=1	898	640	00:01:14	48,03%	23,50%	\$0,00
/volumen.php?id=67&vol=26&ref=3	694	508	00:01:14	94,12%	24,78%	\$0,00
/coleccion.php?anio=2008	675	391	00:00:20	50,00%	8,59%	\$0,00
/tesis.php	495	407	00:00:44	67,86%	26,06%	\$0,00
/coleccion.php?anio=2007	456	228	00:00:20	20,00%	4,17%	\$0,00
/editores.php	419	348	00:00:57	64,41%	29,12%	\$0,00
/Okreg.php?msj=Alta correcta: Te damos la más sincera bienvenida como usuario.	396	313	00:00:34	18,18%	3,79%	\$0,00
/redeea.php	376	302	00:00:36	57,89%	25,80%	\$0,00
/volumen.php?id=64&vol=25&ref=3	366	260	00:01:11	50,00%	21,04%	\$0,00
/volumen.php?id=68&vol=27&ref=1	345	198	00:01:19	53,85%	24,64%	\$0,00
/objetivos.php	311	249	00:00:29	64,86%	18,33%	\$0,00
/coleccion.php?anio=2009	302	194	00:00:31	33,33%	7,28%	\$0,00
/coleccion.php?anio=2006	295	118	00:00:12	16,67%	2,71%	\$0,00
/infosusc.php	291	227	00:00:41	66,67%	19,93%	\$0,00

/enlaces.php	208	154	00:00:34	33,33%	17,79%	\$0,00
/coleccion.php?anio=2005	203	89	00:00:14	0,00%	3,45%	\$0,00
/contacto.php	195	158	00:01:13	24,00%	29,23%	\$0,00

1 - 25 de 362